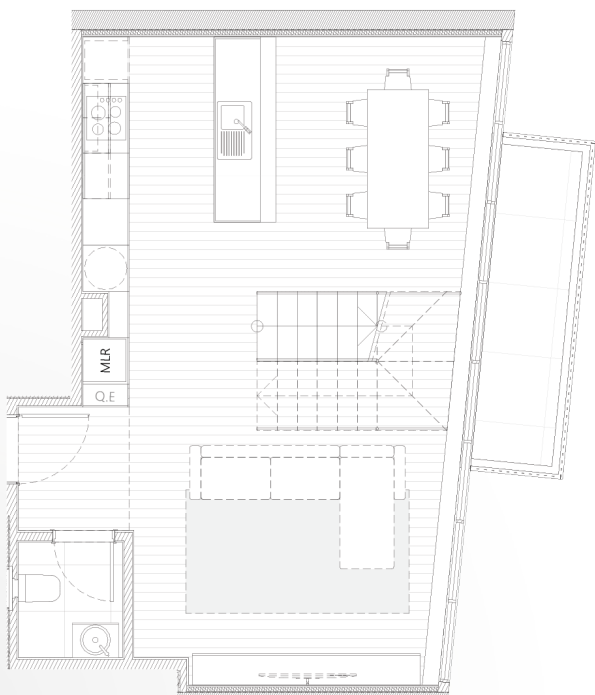


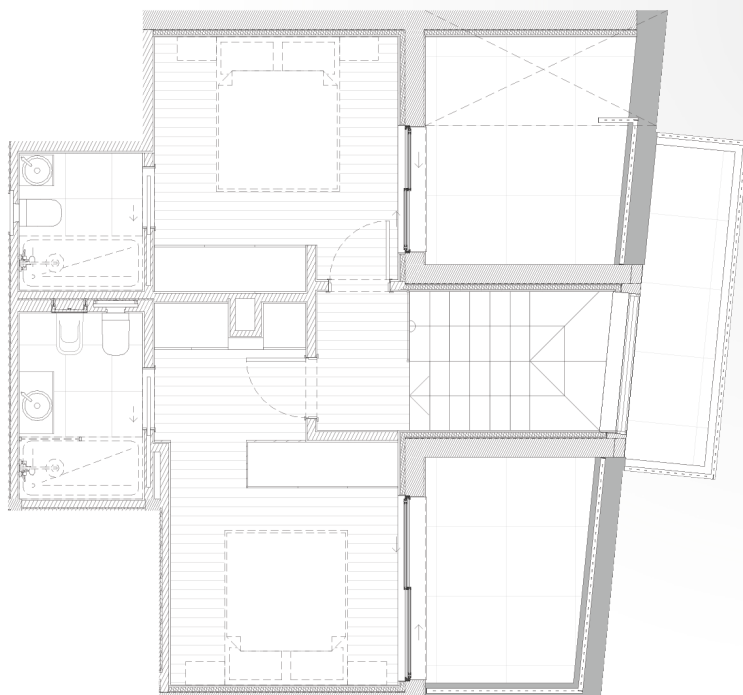
Fração 301

Tipologia T2 Duplex

Piso 3



Piso 1

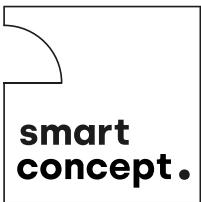


Piso 2



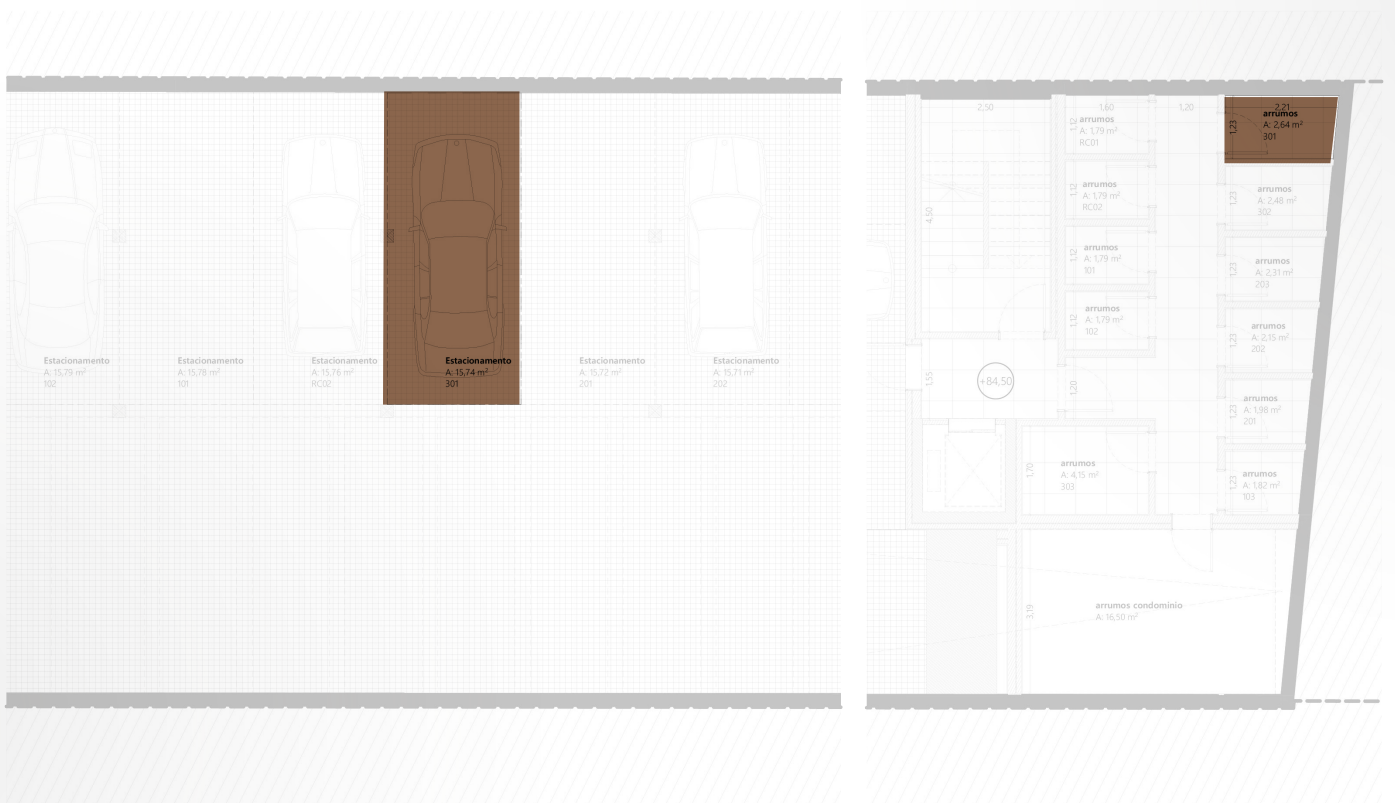
A casa onde a tecnologia do futuro se encontra com a serenidade. No Smart Concept, a vida quotidiana é inteligente e sustentável, proporcionando um estilo de vida moderno e conectado. O Futuro, Hoje!

Área Bruta	97,87m²
Área da Varanda	5,28m²
Área do Terraço	13,24m²
Lugar de Garagem	1
Área de Arrumos	2,64m²



Fração 301

Lugar de Garagem



Lugar de Garagem	1
Área de Estacionamento	15,74m²
Área de Arrumos	2,64m²





Áreas Comuns

Exterior

Deck compósito de madeira;
Caixilharia de alumínio minimalista com ruptura térmica;
Guarda metálica.

Alçado Principal

Fachada ventilada, revestida a compósito de alumínio.

Alçado Posterior

Sistema ETICS.

Espaços Comuns

Pavimento em mosaico cerâmico;
Rodapé em mosaico cerâmico;
Paredes revestidas a painel termolaminado;
Teto falso em gesso cartonado pintado;
Iluminação led;
Portas de segurança.

Espaços Privados

Quartos

Pavimento em flutuante vinílico;
Rodapé lacado;
Paredes em gesso cartonado "Drywall" e pintadas;
Teto falso em gesso cartonado pintado;
Armários em MDF lacado com interior em termolaminado;
Portas interiores lacadas.
Iluminação led.

Sala

Pavimento em flutuante vinílico;
Rodapé lacado;
Paredes em gesso cartonado "Drywall" e pintadas;
Teto falso em gesso cartonado pintado;
Iluminação led.

Cozinha

Pavimento em flutuante vinílico;
Móveis de cozinha em termolaminado;
Paredes em gesso cartonado "Drywall" e pintadas;
Teto falso em gesso cartonado pintado;
Iluminação led;
Electrodomésticos da marca BOSCH ou equivalente (placa, forno, micro-ondas, máquina de lavar louça e combinado);
Balcão e contra balcão em Compact Quartz.

Banhos

Pavimento em flutuante vinílico;
Paredes em mosaico cerâmico rectificado;
Mobiliário de banho suspenso;
Louça sanitária suspensa;
Lavatório de pousar;
Teto falso em gesso cartonado pintado;
Espelho incolor sobre bancada;
Iluminação led.

Diversos

Equipamentos

Bomba de calor;
Ar condicionado unidades Murais.